



## **Montageanleitung, Pflegeanleitung und Garantie-Zertifikat**

**DIBL'ico Einhebel-Waschtischbatterie mit erhöhtem Sockelfuß für Aufsatz-Waschtische (Art.-Nr. 221201)**

Sehr geehrte Kundin, sehr geehrter Kunde,

herzlichen Glückwunsch! Sie haben mit einer Armatur von DIBL' eine hervorragende Wahl getroffen. Es handelt sich hierbei um ein Qualitätserzeugnis von langer Lebensdauer, dass unter Berücksichtigung der Produktionsstandards gemäß den EU-Richtlinien hergestellt wurde. Wir bitten Sie, die nachstehenden Installations- und Wartungsvorschriften, sowie die Pflegetipps genau zu beachten.

### Garantiebedingungen:

Das Produkt steht in seiner Herstellart, Funktion und Materialbeschaffenheit ab dem Kaufdatum für die Dauer von 5 Jahren unter Garantie. Die Garantie verpflichtet uns, bei berechtigter Beanstandung, zur kostenlosen Lieferung von Ersatzteilen oder einer einwandfreien Armatur gegen Rückgabe des fehlerhaften Artikels. Nicht unter Garantie stehen Verschleißteile (z. B. Luftsprudler), Schäden verursacht durch eine nicht fachgerechte Montage, unsachgemäße Behandlung und Pflege.

Bei der Installation ist zu beachten, dass das Wassernetz mit einem Filtersystem ausgerüstet ist, der die Armatur vor dem Eindringen von Fremdkörpern schützt. Bei Neuinstallationen bzw. Änderungen am Rohrnnetz ist gemäß DIN 1988 vor der Installation der Sanitärarmaturen die fachgerechte Spülung der wasserführenden Leitungen durchzuführen. Bei Missachtung führen ansonsten eindringende Fremdpartikel unweigerlich zur Beschädigung der Kartusche.

**Dieses Garantie-Zertifikat kann nur mit dem entsprechenden Rechnungsbeleg akzeptiert werden. Die Übernahme von Garantieverpflichtungen setzt außerdem voraus, dass die DIBL' Armaturen durch einen autorisierten Sanitärinstallations-Fachbetrieb fachgerecht montiert wurden.**

### Pflegetipps:

Verchromte, vergoldete und farbige Oberflächen sind empfindlich gegen kalklösende Mittel, säurehaltige Putzmittel und alle Arten von Scheuermitteln. Wir empfehlen Ihnen kleine Verschmutzungen nur mit klarem Wasser oder einer neutralen Seifenlauge zu entfernen. Reinigen Sie die Armatur anschließend mit einem weichen Baumwolltuch. Kalkablagerungen an Ihrer Armatur entfernen Sie bitte mit DIBL'clean oder einem neutralen Haushaltsreiniger. Bei einer Verminderung der Wassermenge, reinigen Sie den Luftsprudler bitte ebenfalls mit DIBL'clean oder einem neutralen Haushaltsreiniger. Den DIBL'clean Kalkreiniger erhalten Sie bei Ihrem ortsansässigen Sanitärinstallations-Fachbetrieb.

**Achtung!** Vor der Montage der Sanitärarmatur gewährleisten Sie die fachgerechte Spülung des wasserführenden Rohrnetzes. Schließen Sie zur Unterbrechung des Wasserzuflusses vor der Montage die entsprechenden Absteller.

Drehen Sie die flexiblen Anschlussschläuche (12) im Uhrzeigersinn in die dafür vorgesehenen Anschlussbohrungen auf der Unterseite des Armaturenkörpers (1). Beachten Sie den korrekten Anschluss von Kaltwasser (rechte Bohrung) und Warmwasser (linke Bohrung). Montieren Sie die flexiblen Anschlussschläuche (12) gut handfest im Armaturenkörper (1), aber verwenden Sie keine Zange zur weiteren Fixierung, da ansonsten die O-Ringe der flexiblen Anschlussschläuche gequetscht werden und es somit zu Undichtigkeiten bei den flexiblen Anschlussschläuchen kommen kann.

Stecken Sie nun die Armatur vorsichtig in das Hahnloch Ihres Waschtisches. Halten Sie die Armatur bis zur endgültigen Fixierung mit Ihrer Hand fest, damit sie nicht in den Waschtisch kippen kann. Schieben Sie von der Waschtischunterseite aus die Dichtung und die Unterlegscheibe über den Befestigungsbolzen. Drehen Sie danach die Messing-Sechskantverschraubung aus dem Befestigungsset (13) auf den Befestigungsbolzen. Vor der endgültigen Fixierung der Armatur richten Sie diese bitte entsprechend auf Ihrem Waschtisch aus. Nach der korrekten Ausrichtung der Armatur ziehen Sie die Sechskantverschraubung gut handfest mit dem entsprechenden Schraubenschlüssel fest. Kontrollieren Sie abschließend noch einmal den korrekten und festen Sitz der Armatur.

Schließen Sie jetzt die flexiblen Anschlussschläuche (12) an die jeweiligen Eckventile. Beachten Sie den korrekten Anschluss des rechten flexiblen Anschlussschlauchs an das rechte Eckventil mit der Kaltwasserzufuhr. Auf der linken Seite schließen Sie bitte gleichlautend die Warmwasserzufuhr an. Fixieren Sie die Überwurfverschraubungen der flexiblen Anschlussschläuche im Uhrzeigersinn auf den Verschraubungen der Eckventile gut handfest. Nach dem korrekten Anschluss öffnen Sie wieder die Wasserzufuhr an den beiden Eckventilen.

**ACHTUNG: Diese Armatur wird mit geschlossenem Körper ohne Ablaufzubehör geliefert. Sollte das Ablaufzubehör nicht zum Lieferumfang Ihres Waschtisches gehören, dann benötigen Sie zusätzlich noch eine DIBL'fix Klick-Klack-Ablaufgarnitur mit eckigem Messingstopfen (Artikel 050701) oder alternativ mit rundem Messingstopfen (Artikel 050201).**

Kontrollieren Sie abschließend die Dichtigkeit der installierten Zulaufverbindungen und auch die Dichtigkeit der vorgenommenen Ablaufverbindungen!

### Reinigung bzw. Austausch des Spezial-Luftsprudlers:

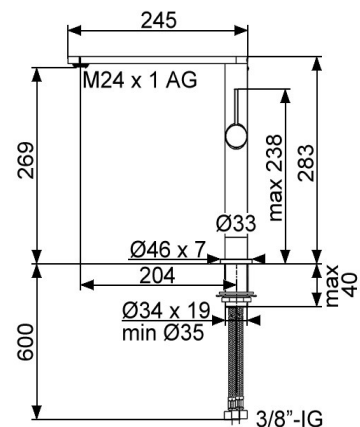
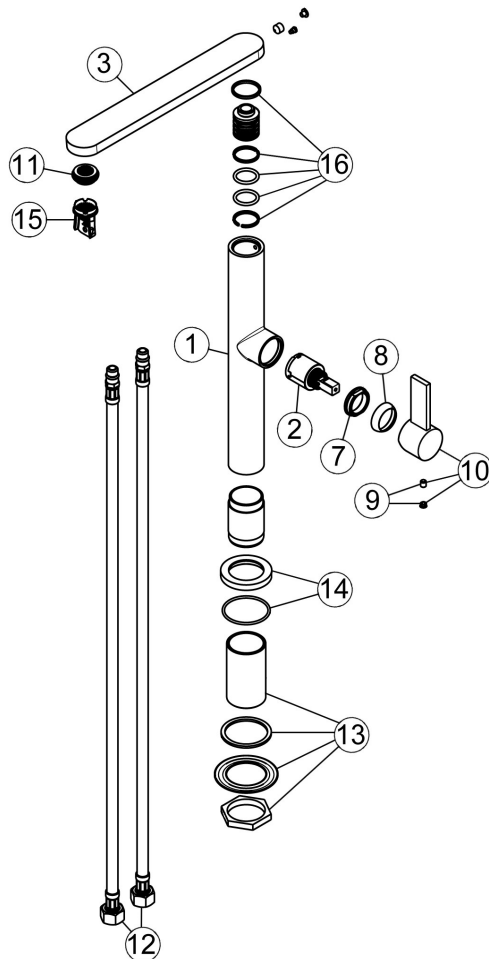
Zur Reinigung bzw. zum Austausch des Spezial-Luftsprudlers (11) benötigen Sie den entsprechenden Montageschlüssel (15). Stecken Sie den Montageschlüssel mit der Oberseite an die Unterseite des Spezial-Luftsprudlers im Armaturenkörper (1), und drehen Sie dann den Montageschlüssel nach links bis der Spezial-Luftsprudler demontiert ist. Zur Reinigung des Spezial-Luftsprudlers darf ein kalklösendes Reinigungsmittel verwendet werden. Alternativ kann der Spezial-Luftsprudler auch mit einer weichen Bürste vorsichtig gereinigt werden. Spülen Sie den Spezial-Luftsprudler vor der Montage bitte vollständig mit klarem Wasser ab. Drehen Sie dann den Spezial-Luftsprudler im Uhrzeigersinn rechts herum wieder gut handfest in den Armaturenkörper (1).

**Achtung:** Lassen Sie Reparaturen generell durch einen autorisierten Sanitärinstallations-Fachbetrieb durchführen. DIBL' Ersatz- und Zubehörteile erhalten Sie bis zu 10 Jahre für Aufputz- bzw. 15 Jahre für Unterputzarmaturen nach Auslaufen der Serie bei einem autorisierten Sanitärinstallations-Fachbetrieb.

## Technische Daten

**DIBL'ico Einhebel-Waschtishebatterie mit erhöhtem Sockelfuß für Aufsatz-Waschtische (Art.-Nr. 221201)**

- Oberflächen mit Trinkwasserkontakt frei von Nickelbeschichtung gemäß aktueller TrinkV
- Keramikkartusche mit Normalfunktion (Artikel 088700)
- Zusätzlich variabel einstellbare Mengenbegrenzung und Temperaturbegrenzung
- Geschlossener Armaturenkörper ohne Zugstangenbohrung
- Ohne Messing-Zugstangen-Ablaufgarnitur 1½"
- Flexible Anschlusschläuche % Überwurf-IG x M 10 x 1 AG x 600 mm
- Schnell-Montage-Befestigung für Plattenstärke bis 40 mm (Lochbohrung min. Ø 35 mm)
- Runder Messing-Design-Sockel Ø 46 mm x 7 mm
- Seitlich schwenkbarer Gussauslauf (360° Schwenkbereich)  
mit ultraflachem Strahlregler M 24 x 1 AG ohne zusätzliche Dichtung (Artikel 099700)
- Mit Montageschlüssel zur einfachen Montage bzw. Demontage des Strahlreglers
- Messingguss-Griffhebel mit Laserung blau / rot für Kalt- und Warmwasser
- Ausladung 204 mm - Maximalhöhe 283 mm (inklusive Design-Sockel)
- Erhöhter Messing-Sockelfuß passend zur Kombination mit einer Aufsatz-Waschschüssel
- Durchflussrate 13,5 Liter pro Minute Mischwasser bei 3 bar Wasserdruck

[illegible]