



## **Montageanleitung, Pflegeanleitung und Garantie-Zertifikat** **DIBL' classic Zweigriff-Spültisch-Wandbatterie, Auslauflänge 100 mm (Art.-Nr. 756801)**

Sehr geehrte Kundin, sehr geehrter Kunde,

herzlichen Glückwunsch! Sie haben mit einer Armatur von DIBL' eine hervorragende Wahl getroffen. Es handelt sich hierbei um ein Qualitätserzeugnis von langer Lebensdauer, dass unter Berücksichtigung der Produktionsstandards gemäß den EU-Richtlinien hergestellt wurde. Wir bitten Sie, die nachstehenden Installations- und Wartungsvorschriften, sowie die Pflegetipps genau zu beachten.

### Garantiebedingungen:

Das Produkt steht in seiner Herstellart, Funktion und Materialbeschaffenheit ab dem Kaufdatum für die Dauer von 5 Jahren unter Garantie. Die Garantie verpflichtet uns, bei berechtigter Beanstandung, zur kostenlosen Lieferung von Ersatzteilen oder einer einwandfreien Armatur gegen Rückgabe des fehlerhaften Artikels. Nicht unter Garantie stehen Verschleißteile (z. B. Luftsprudler), Schäden verursacht durch eine nicht fachgerechte Montage, unsachgemäße Behandlung und Pflege.

Bei der Installation ist zu beachten, dass das Wassernetz mit einem Filtersystem ausgerüstet ist, der die Armatur vor dem Eindringen von Fremdkörpern schützt. Bei Neuinstallationen bzw. Änderungen am Rohrnnetz ist gemäß DIN 1988 vor der Installation der Sanitärarmaturen die fachgerechte Spülung der wasserführenden Leitungen durchzuführen. Bei Missachtung führen ansonsten eindringende Fremdpartikel unweigerlich zur Beschädigung der Kartusche bzw. der Oberteile.

**Dieses Garantie-Zertifikat kann nur mit dem entsprechenden Rechnungsbeleg akzeptiert werden. Die Übernahme von Garantieverpflichtungen setzt außerdem voraus, dass die DIBL' Armaturen durch einen autorisierten Sanitärinstallations-Fachbetrieb fachgerecht montiert wurden.**

### Pflegetipps:

Verchromte, vergoldete und farbige Oberflächen sind empfindlich gegen kalklösende Mittel, säurehaltige Putzmittel und alle Arten von Scheuermitteln. Wir empfehlen Ihnen kleine Verschmutzungen nur mit klarem Wasser oder einer neutralen Seifenlauge zu entfernen. Reinigen Sie die Armatur anschließend mit einem weichen Baumwolltuch. Kalkablagerungen an Ihrer Armatur entfernen Sie bitte mit DIBL'clean oder einem neutralen Haushaltsreiniger. Bei einer Verminderung der Wassermenge, reinigen Sie den Luftsprudler bitte ebenfalls mit DIBL'clean oder einem neutralen Haushaltsreiniger. Den DIBL'clean Kalkreiniger erhalten Sie bei Ihrem ortsansässigen Sanitärinstallations-Fachbetrieb.

**Achtung!** Vor der Montage der Sanitärarmatur gewährleisten Sie die fachgerechte Spülung des wasserführenden Rohrnnetzes. Schließen Sie zur Unterbrechung des Wasserzuflusses vor der Montage die entsprechenden Absteller.

Drehen Sie die S-Anschlüsse mit dem Anschlussgewinde  $\frac{1}{2}$ " (4) im Uhrzeigersinn unter Verwendung von Dichthanf bzw. Dichtband in die entsprechenden Wandanschlüsse. Ziehen Sie diese bitte mit dem entsprechenden Montageschlüssel gut handfest an. Drehen Sie dann die Messing-Schraubrossetten (5) mit dem  $\frac{3}{4}$ "-Gewinde auf die S-Anschlüsse bis diese bündig zur Wand abschließen. Legen Sie die Fiberringdichtungen  $\frac{3}{4}$ " (6) in die Anschlussmutter der Aufputzbatterie und schrauben Sie dann die Anschlussmutter im Uhrzeigersinn gut handfest auf die S-Anschlüsse (4). Montieren Sie abschließend den Rohrauslauf (23), indem Sie den Auslauf vollständig in das Abgangsgewinde der Batterie drücken. Danach fixieren die Überwurfverschraubung des Auslaufs nach rechts im Uhrzeigersinn gut handfest.

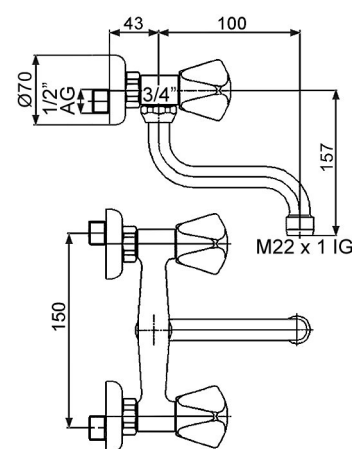
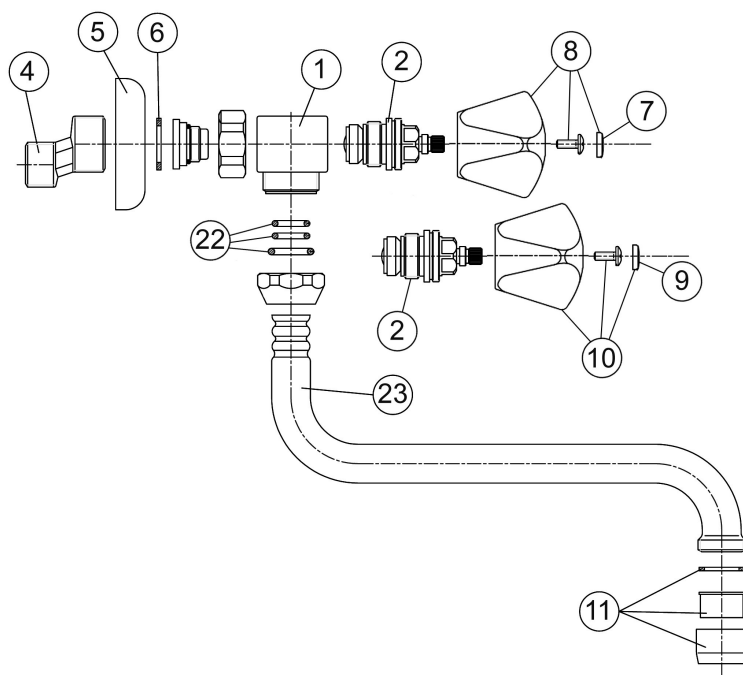
Kontrollieren Sie abschließend die Dichtigkeit der installierten Zulaufverbindungen und auch die Dichtigkeit der vorgenommenen Ablaufverbindungen!

**Achtung: Lassen Sie Reparaturen generell durch einen autorisierten Sanitärinstallations-Fachbetrieb durchführen. DIBL' Ersatz- und Zubehörteile erhalten Sie bis zu 10 Jahre für Aufputz- bzw. 15 Jahre für Unterputzarmaturen nach Auslaufen der Serie bei einem autorisierten Sanitärinstallations-Fachbetrieb.**

## Technische Daten

### DIBL'classic Zweigriff-Spültisch-Wandbatterie, Auslauflänge 100 mm (Art.-Nr. 756801)

- Oberflächen mit Trinkwasserkontakt frei von Nickelbeschichtung gemäß aktueller TrinkwV
- Gummi-Innenoberteile 1/2" (Artikel 007100)
- Ersatz-Dichtring-Reparaturset zum Auslauf (Artikel 084900)
- Zinkdruckguss-Haubengriffe mit Wärmeisolierung zur Vermeidung von Verbrennungen mit Kunststoff-Markierungsplättchen "blau" für Kaltwasser und "rot" für Warmwasser
- Seitlich schwenkbarer Rohrauslauf 3/4" Überwurf-Innengewinde x 100 mm Ausladung (180° Schwenkbereich) mit Strahlregler M 22 x 1 IG
- S-Anschlüsse 1/2" AG x 3/4" AG und Messing-Wandrosetten Ø 70 mm x 26 mm
- Ausladung 143 mm - Gesamtlänge 154 mm
- Stichmaß 150 mm (+/- 20 mm)
- Durchflussrate 15,5 Liter Mischwasser pro Minute bei 3 bar Wasserdruck
- Optionales Zubehör = Geräteabsperrventil-Set (Artikel 097701 - Seite 390)
- Optionales Zubehör = Spezial-Strahlregler auf Seite 413 und 414



2	007100	DIBL'fix Universal-Innenoberteil 1/2"
4	083800	DIBL'fix S-Anschluss mit Schalldämpfer - Standardausführung
4	083900	DIBL'fix S-Anschluss - Standardausführung
5	089901	DIBL'fix Messing-Schraubrossette zu S-Anschlüssen - Standardausführung, Durchmesser 70 mm, Tiefe 26 mm, chrom
6	038500	DIBL'fix Fiberring-Dichtung 3/4", einsetzbar in der Sanitärinstallation
7	043300	DIBL'fix Markierungsplättchen blau für Kaltwasser zu Griff Serie DIBL'classic
8	000901	DIBL'fix Metallgriff zur Serie DIBL'classic, mit Markierung blau für Kaltwasser, chrom
9	043400	DIBL'fix Markierungsplättchen rot für Heißwasser zu Griff Serie DIBL'classic
10	001001	DIBL'fix Metallgriff zur Serie DIBL'classic, mit Markierung rot für Heißwasser, chrom
11	002301	DIBL'fix Standard-Luftsprudler Innengewinde F 22 x 1, chrom
22	084900	DIBL'fix Dichtungssatz zum Profilrohrauslauf
23	073901	DIBL'fix Runder Rohr-Auslauf, S-Form, Ausladung 100 mm, mit 3/4"-Überwurf-IG konisch dichtend, mit Luftsprudler F 22 x 1, chrom