



Montageanleitung, Pflegeanleitung und Garantie-Zertifikat **DIBL'porcelain Einhebel-Wannenbatterie mit Standfüßen zur Wannenrandmontage,** **mit Brausezubehör (Art.-Nr. 712801 + 762801)**

Sehr geehrte Kundin, sehr geehrter Kunde,

herzlichen Glückwunsch! Sie haben mit einer Armatur von DIBL' eine hervorragende Wahl getroffen. Es handelt sich hierbei um ein Qualitätserzeugnis von langer Lebensdauer, dass unter Berücksichtigung der Produktionsstandards gemäß den EU-Richtlinien hergestellt wurde. Wir bitten Sie, die nachstehenden Installations- und Wartungsvorschriften, sowie die Pflegetipps genau zu beachten.

Garantiebedingungen:

Das Produkt steht in seiner Herstellart, Funktion und Materialbeschaffenheit ab dem Kaufdatum für die Dauer von 5 Jahren unter Garantie. Die Garantie verpflichtet uns, bei berechtigter Beanstandung, zur kostenlosen Lieferung von Ersatzteilen oder einer einwandfreien Armatur gegen Rückgabe des fehlerhaften Artikels. Nicht unter Garantie stehen Verschleißteile (z. B. Strahlregler), Schäden verursacht durch eine nicht fachgerechte Montage, unsachgemäße Behandlung und Pflege.

Bei der Installation ist zu beachten, dass das Wassernetz mit einem Filtersystem ausgerüstet ist, der die Armatur vor dem Eindringen von Fremdkörpern schützt. Bei Neuinstallationen bzw. Änderungen am Rohrnetz ist gemäß DIN 1988 vor der Installation der Sanitärarmaturen die fachgerechte Spülung der wasserführenden Leitungen durchzuführen. Bei Missachtung führen ansonsten eindringende Fremdpartikel unweigerlich zur Beschädigung der Kartusche.

Dieses Garantie-Zertifikat kann nur mit dem entsprechenden Rechnungsbeleg akzeptiert werden. Die Übernahme von Garantieverpflichtungen setzt außerdem voraus, dass die DIBL' Armaturen durch einen autorisierten Sanitärinstallations-Fachbetrieb fachgerecht montiert wurden.

Pflegetipps:

Verchromte, vergoldete und farbige Oberflächen sind empfindlich gegen kalklösende Mittel, säurehaltige Putzmittel und alle Arten von Scheuermitteln. Wir empfehlen Ihnen kleine Verschmutzungen nur mit klarem Wasser oder einer neutralen Seifenlauge zu entfernen. Reinigen Sie die Armatur anschließend mit einem weichen Baumwolltuch. Kalkablagerungen an Ihrer Armatur entfernen Sie bitte mit DIBL'clean oder einem neutralen Haushaltsreiniger. Bei einer Verminderung der Wassermenge, reinigen Sie den Luftsprudler bitte ebenfalls mit DIBL'clean oder einem neutralen Haushaltsreiniger. Den DIBL'clean Kalkreiniger erhalten Sie bei Ihrem ortsansässigen Sanitärinstallations-Fachbetrieb.

Diese Armatur ist nur zur Wannenrandmontage und nicht zur Fliesenbankmontage geeignet.

Zur Montage dieser Batterie benötigen Sie bauseits die entsprechenden Lochbohrungen mit einem Stichmaß von 150 mm im Badewannenrand. Stecken Sie einen Standfuß (4) mit dem Anschlussgewinde $\frac{1}{2}$ " durch die Lochbohrung im Wannenrand, und schieben Sie die Dichtung aus dem Befestigungsset (13) von unten auf das Außengewinde des Standfußes (4). Drehen Sie dann im Uhrzeigersinn die Sechskantverschraubung aus dem Befestigungsset (13) im Uhrzeigersinn auf das Außengewinde des Standfußes (4), und ziehen Sie die Sechskantverschraubung (13) vorsichtig gut handfest mit dem entsprechenden Montageschlüssel an, so dass der Standfuß fest auf dem Wannenrand sitzt. Achten Sie dabei auf die richtige Ausrichtung des Standfußes. Wiederholen Sie die Montage entsprechend für den zweiten Standfuß.

Legen Sie die Fiberringdichtungen $\frac{3}{4}$ " (6) in die Anschlussmutter der Aufputzbatterie, und schrauben Sie dann die Anschlussmutter der Armatur im Uhrzeigersinn gut handfest auf die Wannenrand-Standfüße (4). Ziehen Sie beide Anschlussmutter vorsichtig mit einer entsprechenden Chromzange handfest an. Achten Sie darauf, dass Sie dabei nicht die Oberfläche der Anschlussmutter beschädigen.

Montieren Sie abschließend das Brausezubehör. Bohren Sie die Löcher für den Wandbrausehalter (25) an die von Ihnen gewünschte Position. Reinigen Sie die Bohrlöcher und stecken Sie dann die Dübel in die Bohrlöcher. Fixieren Sie danach den Wandbrausehalter (25) mit den Schrauben gut handfest im Uhrzeigersinn. Schrauben Sie den Brauseschlauch (31) mit der Rändelmutter unter Verwendung der entsprechenden Dichtung an den Abgangsanschluss der Wannenbatterie. Drehen Sie dann die Handbrause (30) unter Verwendung der entsprechenden Dichtung mit dem Anschlussgewinde in das Konusgewinde des Brauseschlauchs (31). Stecken Sie dann die Handbrause (30) in den Wandbrausehalter (25).

ACHTUNG: Die automatische Umstellfunktion ist mit einer Komfortfixierung auf eine dauerhafte Brausefunktion ausgestattet. Zur Aktivierung dieses dauerhaften Brausemodus ziehen Sie bitte die Umstellung im Betrieb von der Wannenfunktion auf die Brausefunktion, und drehen Sie den Betätigungsknopf der Umstellung gleichzeitig nach rechts. Um diesen dauerhaften Brausemodus zu deaktivieren, drehen Sie den Betätigungsknopf der Umstellung so weit nach rechts bis die Umstellung wieder im Automatikmodus ist.

Achtung! Vor der Montage der Sanitärarmatur gewährleisten Sie die fachgerechte Spülung des wasserführenden Rohrnetzes. Schließen Sie zur Unterbrechung des Wasserzuflusses vor der Montage die entsprechenden Absteller.

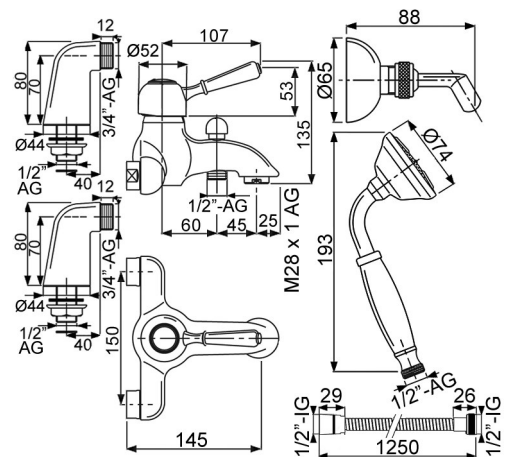
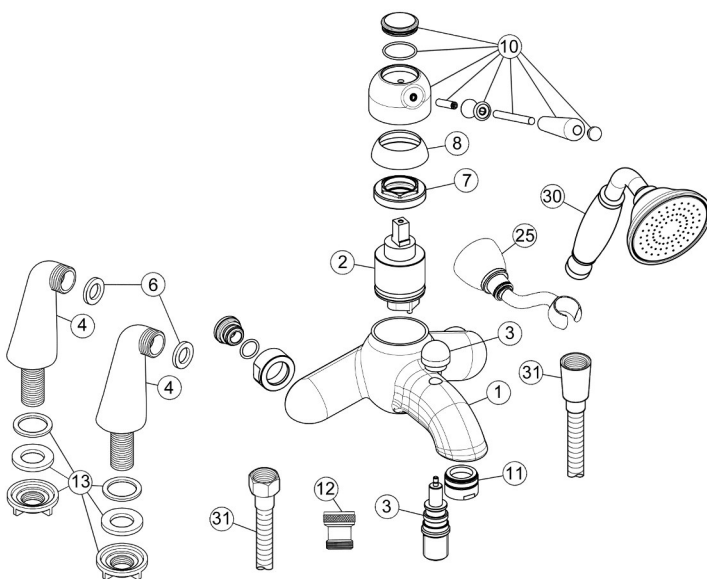
Kontrollieren Sie abschließend die Dichtigkeit der installierten Zulaufverbindungen und auch die Dichtigkeit der vorgenommenen Ablaufverbindungen!

Achtung: Lassen Sie Reparaturen generell durch einen autorisierten Sanitärinstallations-Fachbetrieb durchführen. DIBL' Ersatz- und Zubehörteile erhalten Sie bis zu 10 Jahre für Aufputz- bzw. 15 Jahre für Unterputzarmaturen nach Auslaufen der Serie bei einem autorisierten Sanitärinstallations-Fachbetrieb.

Technische Daten

DIBL'porcelain Einhebel-Wannenbatterie mit Standfüßen zur Wannenrandmontage, mit Brausezubehör (Art.-Nr. 712801 + 762801)

- Oberflächen mit Trinkwasserkontakt frei von Nickelbeschichtung gemäß aktueller TrinkwV
- Keramikkartusche mit Normalfunktion (Artikel 005400)
- Zusätzlich variabel einstellbare Mengenbegrenzung und Temperaturbegrenzung
- Erforderlicher Arbeitsdruck von minimal 1,0 bar bis maximal 5,0 bar
- Gussauslauf mit Brauseabgang unten mit ½" Außengewinde und Strahlregler M 28 x 1 AG
- Umstellung mit manueller Umstellfunktion von Wannenbefüllung auf Brausefunktion und automatischer Rückstellung von Brausefunktion auf Wannenbefüllung (Artikel 078501)
- Umstellung mit zusätzlicher Komfortfixierung auf dauerhafte Brausefunktion (Ein / Aus der Komfortfixierung durch Drehen der Umstellung nach rechts)
- Messingguss-Standfüße zur Wannenrandmontage (Artikel 002001)
- Durchflussrate 18,7 Liter Mischwasser pro Minute bei 3 bar Wasserdruck
- Nostalgie-Messing-Einstrahl-Handbrause mit Griffstück in Porzellan-Optik (Artikel 706401)
- Messing-Wandbrausehalter mit verstellbarer Handbrauseaufnahme (Artikel 707401)
- Verstärkter Metallbrauseschlauch 1250 mm (Artikel 857701)
- Wahlweise mit Messingguss-Griffhebel mit Griffstück in Porzellan-Optik (Artikel 050101) oder mit Messingguss-Griffhebel in Ganzmetall-Optik (Artikel 050601)

[illegible]